



# PROGRAMME ENFANCE JEUNESSE

## UNIQUEMENT SUR INSCRIPTION

Adhésion individuelle  
obligatoire pour  
pouvoir s'inscrire :  
5€ / personne / an

Places limitées,  
inscription obligatoire

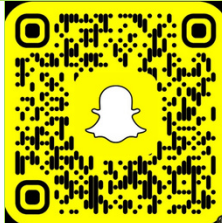
**Maison 13 Solidaire**  
13 rue Annie Girardot  
75013 Paris  
01 71 19 43 58  
accueil@maison13solidaire.fr

Inscriptions **UNIQUEMENT**  
**SUR PLACE** à partir du  
**Lundi 13 Avril à 17H**

Notre site internet



@MAISON13SOLIDAIRE



# Programme des vacances scolaires Printemps 2026

Du **lundi 20** au **jeudi 23** Avril



Stage de bricolage :



*"Le biomimétisme dans le monde du sport"*

Avec le Lab Mobile

- Fabrication d'objets sportifs avec des matériaux recyclés
- Compétition avec le matériel créé



14H30 - 16H30  
6 - 11 ans



**Lundi 20** et **Vendredi 24** Avril

Formation sur l'intelligence artificielle :  
*"Une utilisation utile et durable"*

2 séances - Avec IA 13

- Découverte des différents types d'IA (sans tricher)
- Apprendre à utiliser l'IA pour mieux comprendre les cours
- Apprendre à utiliser l'IA pour faire de la création
- Temps de prévention pour éviter les "Fakes news" et les erreurs de l'IA



14H30 - 16H30  
12 - 17 ans



## Informations sur les stages :

- La présence à chaque séance est **OBLIGATOIRE**
- Possibilité de faire **1 heure d'aide aux devoirs** après les séances



# PROGRAMME ENFANCE JEUNESSE

## UNIQUEMENT SUR INSCRIPTION

Adhésion individuelle  
obligatoire pour  
pouvoir s'inscrire :  
5€ / personne / an

Places limitées,  
inscription obligatoire

**Maison 13 Solidaire**  
13 rue Annie Girardot

75013 Paris

01 71 19 43 58

accueil@maison13solidaire.fr

Inscriptions **UNIQUEMENT**  
**SUR PLACE** à partir du  
**Lundi 13 Avril à 17H**

Notre site internet



@MAISON13SOLIDAIRE



# Programme des vacances scolaires Printemps 2026

## Mardi 21 Avril

### Sortie trampoline Park

- **RDV 10H30** à Maison 13 Solidaire
- Prévoir pique-nique, bouteille d'eau et tenue de sport
- Prévoir le pass NAVIGO ou 2 tickets (Métro/RER)
- **Retour prévu à 16H**

12 - 17 ans

6€

### Atelier de soutien Maths et Français

- Aide ludique en maths et français
- Priorité aux enfants non-inscrits à l'aide aux devoirs
- Goûter offert

15H - 16H30

Enfants en primaire

## Mercredi 22 Avril

### Atelier créatif : Tableau avec collage

- Réalisation du portrait d'Annie Girardot à partir de la technique du collage



15H - 16H30

6 - 17 ans



## Jeudi 23 Avril

### Journée révisions Brevet et Baccalauréat

Sortie Bowling + séance révisions

- **RDV 12h** à Maison 13 Solidaire
- Prévoir 2 tickets (Métro/RER) ou NAVIGO
- Prévoir pique-nique + matériel scolaire
- Séance de révisions à partir de 17H
- **Fin de session à 19H**

Uniquement pour les élèves de  
**3ème, 1ère et Terminale**

3€



### Atelier musique : Enregistrement



- Apprendre à utiliser les logiciels d'enregistrement et de montage
- Apporter vos instrus si vous en avez !

15H - 17H

12 ans et +



## Vendredi 24 Avril

### Atelier "Poste et paint"

- Atelier prévention sur le thème du numérique
- Création d'un tableau expressionniste pour restituer les échanges



15H - 17H

11 - 15 ans

### Soirée Jeunes

Programme à venir... !



12 - 17 ans





# PROGRAMME ENFANCE JEUNESSE

## UNIQUEMENT SUR INSCRIPTION

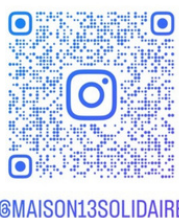
Adhésion individuelle  
obligatoire pour  
pouvoir s'inscrire :  
5€ / personne / an

Places limitées,  
inscription obligatoire

**Maison 13 Solidaire**  
13 rue Annie Girardot  
75013 Paris  
01 71 19 43 58  
accueil@maison13solidaire.fr

Inscriptions **UNIQUEMENT**  
**SUR PLACE** à partir du  
**Lundi 13 Avril à 17H**

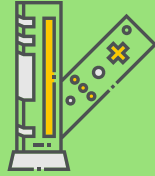
## Notre site internet



@MAISON13SOLIDAIRE

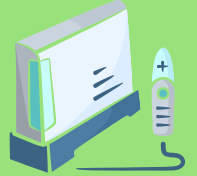
# Programme des vacances scolaires Printemps 2026

## Samedi 25 Avril



### Tournoi Wii Sports

15H - 17H  
6 - 17 ans



## Mardi 28 Avril



### Sortie à la Philharmonie de Paris



- **RDV 10H45** à Maison 13 Solidaire
- Prévoir pique-nique, bouteille d'eau et goûter
- Prévoir 2 tickets (Métro/RER) ou Pass NAVIGO
- **Retour au centre prévu à 16H30**



6 - 11 ans

1€

## Mercredi 29 Avril

### Sortie au Parc Floral

- **RDV 10H** à Maison 13 Solidaire
- Prévoir pique-nique, bouteille d'eau, goûter et tenue sportive
- Prévoir 4 tickets (Bus/Tram) ou Pass NAVIGO
- **Retour au centre prévu à 17H**

6 - 11 ans

### Création d'une mini Bande dessinée

- Thème : Le harcèlement scolaire
- Écriture d'une petite histoire + illustration sur 2 planches



15H - 17H  
12 - 17 ans

## Jeudi 30 Avril



### Jeudi du city



Avec ARC-EA

- **15H - 16H** : Initiation à la Boxe
- **16H - 17H** : Tournoi de Foot (Tournoi de Ping-Pong en cas de mauvais temps)
- Goûter offert et préparé par les jeunes

15H - 17H  
6 - 17 ans

